



XXI^e édition

La Promenade Artistique de Molineuf

Alexis BOILEAU

Pastelliste

Artiste autodidacte, **Alexis Boileau** est né en 1985 dans les Vosges, dans une famille où la peinture, la musique et le théâtre ont une place importante. C'est dans ce contexte que le jeune Alexis est attiré par le dessin, la peinture, la création de maquettes et d'objets en tous genres.

En 1997, il est initié au pastel par une artiste de son cercle familial. Chevalet et boîtes de pastels sous le bras, ils parcourent la campagne vosgienne pour en saisir les lumières changeantes. Quelle plus belle école que la nature pour étudier les perspectives, les proportions, les lumières, apprendre à travailler à l'instinct, capturer un rayon furtif sur une prairie ou un bosquet... Il est immédiatement séduit par ce matériau qui permet de jouer entre les pigments sans intermédiaire entre la main et le support. « Le pastel est un matériau vivant qui réagit à la pression exercée, au support, à l'humidité... Matériau vivant à l'état de craie, il doit donc continuer à vivre et à vibrer sur le support. »

En 2003, il doit mettre entre parenthèses le dessin pour se consacrer à des études supérieures dans le domaine de la physique et de la chimie. En 2013, Il obtient un doctorat en Sciences des Matériaux et travaille ensuite au CNRS en tant que chercheur et enseigne parallèlement à l'Ecole des Mines à Nancy puis à l'Ecole Normale Supérieure de Caen.

C'est au début des années 2010 qu'il reprend le pastel avec une forte prédilection pour la nature-morte mais travaille également le paysage et le portrait avec autant de passion. Il réalise sa première exposition solo en 2018. En 2020, il décide de revenir sur sa terre natale pour y retrouver le calme et l'inspiration nécessaires à la création et y ouvrir son atelier-galerie



©Nature morte aux narcisses
Alexis BOILEAU

à Remiremont où il enseigne également le pastel.

Son travail, d'abord très orienté vers les paysages vosgiens sur lesquels il fait ses

Alexis Boileau

Atelier Alexis Boileau

1 rue Janny – 88200 REMIREMONT

eMail : info@alexisboileau.com

Port : +33 (0)6 42 82 61 96

Site internet : <https://alexisboileau.com/>

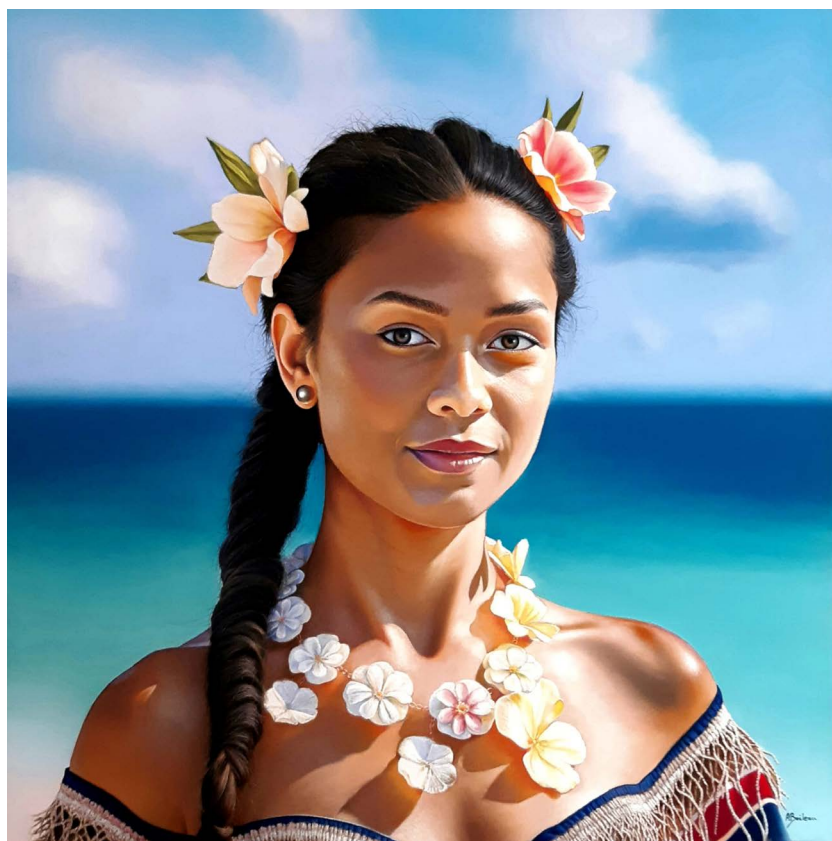
facebook : [@alexis.boileau.pastel](https://www.facebook.com/alexis.boileau.pastel)



gammes, va par la suite évoluer et se préciser, certainement sous l'influence de son parcours universitaire, un travail de recherche basé sur l'observation et la compréhension du monde qui nous entoure, à décortiquer la matière, les lois qui régissent les équilibres. En gagnant en précision, cet état d'esprit se retranscrit dans son art. Considéré par certains comme un artiste hyperréaliste, il préfère se voir comme un pastelliste des choses vraies. Dans une œuvre, le plus difficile est de savoir s'arrêter au bon moment pour que subsiste la patte de l'artiste. Par la suite, tout n'est que suggestion et interprétation. Ses œuvres généreuses sont une invitation à la gourmandise et sont résolument inspirées par des thèmes de la vie quotidienne qui nous touchent tous. Avec une prédilection pour la gastronomie et la

valorisation des terroirs, la nature-morte prend ici une dimension inattendue.

Il est désormais reconnu pour ses œuvres au réalisme saisissant et enchaîne les salons réputés et les prix. Artiste dont le travail est coté dans le livre de référence Akoun, ses œuvres sont présentes dans des collections privées en France et à l'Étranger.



©Image du monde N8 -Alexis BOILEAU
Tous droits réservés